



# Green Clipper Sport Leichter Frontkreiselmäher

Sportfelder werden oft von einem selbstfahrenden Spindelmäher gemäht. Aber die Wartung dieser Maschinen ist sehr teuer. Eine billigere Alternative ist der 4,1 Meter breite und mit 12 Messern ausgestattete Green Clipper Sport Kreiselmäher. Der in dem Frontkraftheber eines Traktors hängt. Das Besondere ist der direkte elektrische Antrieb, der die Messer durch einen Generator antreibt, welcher durch die Zapfwelle angetrieben wird. Dazu kommt, dass das Eigengewicht des Green Clipper Sport gering ist.

The Green Clipper existiert bereits für eine gewisse Zeit. Die Maschine hat ihren Ursprung bei einem Rollrasen Hersteller, der nach einer Alternative zu den empfindlichen Spindelmähern suchte. Eine weitere Besonderheit des Green Clipper sind die Elektromotoren, die die relativ kleinen Messern antreiben.

Die Zapfwelle des Traktors treibt einen Generator an, der den Strom für die Elektromotoren zur Verfügung stellt. Die Vorteile sind weniger Lärm, geringere Wartungskosten und ein geringerer Leistungsbedarf. Schließlich gibt es keine hydraulischen oder mechanischen Getriebe zwischen dem Traktor und den sich bewegenden Messern.

Tuin en Park Techniek, sprach mit drei Benutzern, die einen 4,1 Meter breiten Green Clipper Sport für das Mähen von Sportplätzen verwendet haben. Sie sind sich einig, dass die Maschine still ist und vermuten, dass die Maschine weniger Strom braucht und dadurch weniger Kraftstoff verbrennt, als ein traditioneller Spindelmäher. Aber sie können ihren Verdacht nicht erhärten, da sie keinen direkten Vergleich mit einem Spindelmäher gemacht haben.



Bilder 1 - 4

- [1] Der 300 kg wiegende Generator hängt hinter dem Traktor. Durch ein Kabel wird die Energie zu den 12 Elektromotoren transportiert.
- [2] Um den Green Clipper zu trennen ziehen Sie den Stecker. Eine Klappe schützt dann das Innere des Steckers.
- [3] Die gefalteten Decks sind während des Transports gesperrt. Um die Decks zu entsperren müssen Sie die Splinte entfernen. Einfach wirkende Zylinder erleichtern die Entfaltung des Decks.
- [4] Die Bedienung, des Green Clippers ist sehr einfach. Sie können jedes Deck aktivieren oder deaktivieren. Trotz der eingeschalteten Zapfwelle können Sie das Gerät ein- oder ausschalten.

Green Clipper Sport	
Schnittbreite	410 cm
Anzahl der Messern	12
Anzahl der Decks	4
Messer Länge	375 mm
Höhenverstellung	15-80 mm
Masse Front-Einheit	520 kg
Masse Rückseite-Einheit	270 kg
Transportbreite	240 cm
Leistungsbedarf des Traktors	37 kW
Arbeitsgeschwindigkeit	27 km/h

## Anwendererfahrungen

Die Firma Reinaerde Groendiensten von Bunnik verwendet ein Green Clipper Sport für die Instandhaltung von 14 Feldern, die in der Regel zweimal bis dreimal pro Woche gemäht werden. Wim van Vulpen ist Manager bei Reinaerde:



### Wim van Vulpen:

„Wir haben uns für den Green Clipper entschieden, weil ein selbstantriebener Spindelmäher zu teuer ist. Darüber hinaus können Sie bei einem Traktor auf breitere Reifen setzen und ihn für andere Arbeiten nutzen. Im Vergleich zu einem Spindelmäher, ist eine Beschädigung des Green Clipper leicht zu reparieren und die Maschine ist insgesamt sehr wartungsarm. Im vergangenen Jahr ist ein Elektromotor kaputt gegangen, sonst hätten wir noch keine ungewöhnlichen Mängel. Da sich der Rasenmäher in der Front befindet gibt es zudem keine Probleme mit der Aussicht. Ich denke, dass ein Elektrokreiselmäher der einzige Kreiselmäher ist, der in Lage ist wirklich gut einen Sportplatz zu mähen. Die Messern drehen sich mit sehr hoher Geschwindigkeit, das kann man mechanisch nicht erreichen. Nach zwei Wochen werden Sie sehen, dass die Schneiden unscharf werden. Sie sollten dann die Messer schärfen. Wir mähen nicht, wenn es zu nass ist, um eine Verklumpung des Rasens zu verhindern. Eine Verklumpung führt zu einem schlechteren Mähergebnis. Bei optimalem Wetter mähen wir drei Mal pro Woche. Teilweise harken wir nach dem Mähen. Der Transport geht nur mit dem Traktor. Um Rattern des Mähers zu vermeiden, fahren wir langsam.“

### Reportage

Einfache Handhabung	7,5
Preis / Leistung	8,5
Wartung	8,5

Job Den Hollander ist Traktorfahrer in der Gemeinde Zeeuwse Veere, er mäht zweimal in der Woche 30 Felder mit einem 57 kW (76 PS) New Holland T5030 mit dem Green Clipper Sport.



### Job Den Hollander:

„Dies ist unser zweiter Green Clipper. Er geht in seine dritte Saison. Mit dem ersten haben wir fünf Jahre gemäht. Zuvor hatten wir einen Spindelmäher, aber die Wartungskosten waren zu hoch. Der Generator des ersten Green Clipper litt an Start-up-Problemen, aber der jetzige nicht mehr. Es ist ein etwas größerer Traktor dazwischen. Ich fahre viele Kilometer und dieser Traktor fährt 40 km / h. Zum Schutz des Mähers verwende ich einen Top-Stub mit Schwimmer, anstatt einer Kette. Auch in Bezug auf die Leistung, glaube ich, dass dieser Traktor in Ordnung ist. Ich benutze oft die Öko-PTO. Praktisch alle Wartungsarbeiten tun wir selber, einschließlich Schleifen und Auswuchten der Messern. Wechseltue ich die Messern alle vier Mäh Sitzungen. Wenn ein Motor anfängt zu quietschen, müssten die Lager ausgetauscht werden, da es sonst zu einem Kurzschluss kommen kann. Durch den hydraulischen Oberlenker bekomme ich den Mäher leicht in die richtige Position, um Messern einfach auszutauschen. Ich ersetze jedes Jahr die Radlager. Ein negativer Aspekt wäre glaube ich, dass die Dichtungen der Kabel auf dem Deck nicht von guter Qualität sind.“

### Reportage

Einfache Handhabung	9
Preis / Leistung	8
Wartung	8

Dethon Goen mäht in den öffentlichen Parks und Grünanlagen von Institutionen, Unternehmen und Einzelpersonen. Mit einem Green Clipper an einem New Holland Boomer 3050 mit CVT, mäht Dethon zweimal pro Woche 60 Sportplätze.



### Martijn Otjes:

„Aufgrund der hohen Wartungskosten der Spindelmäher, haben wir uns für den Green Clipper Sport entschieden. Wir mähen in drei Gemeinden. Deshalb transportieren wir den Traktor und Mäher mit einem LKW von a nach b. Würden wir mit dem Traktor hin und herfahren nähme es zu viel Zeit in Anspruch. Da wir jede Woche 120 Felder mähen ist die Zeit knapp. Deshalb können wir auch keine Fehler gebrauchen. Ein Vorteil ist der gute Service für den Traktor und Mäher von zwei lokalen New Holland Händler. Wir gehen jetzt in die dritte Saison mit dem Green Clipper, am Anfang gab es einige Ausfälle. Sie sind aber immer gut und schnell gelöst worden. Nun, zu jeder Saison fällt etwa ein Elektromotor aus, nicht öfter. Ich denke, das ist akzeptabel. Wir haben drei Sätze von Messer, wir tauschen sie wöchentlich. Das Schleifen und Auswuchten erfolgt in der Metallabteilung von Dethon. Einen großen Teil der Wartung können wir selbst erledigen. Im Morgentau, klebt Gras an den Decks, woraus ein schlechteres Schneidresultat resultiert. Bei nassen Bedingungen ist es wichtig, mit sauberen Decks zu beginnen.“

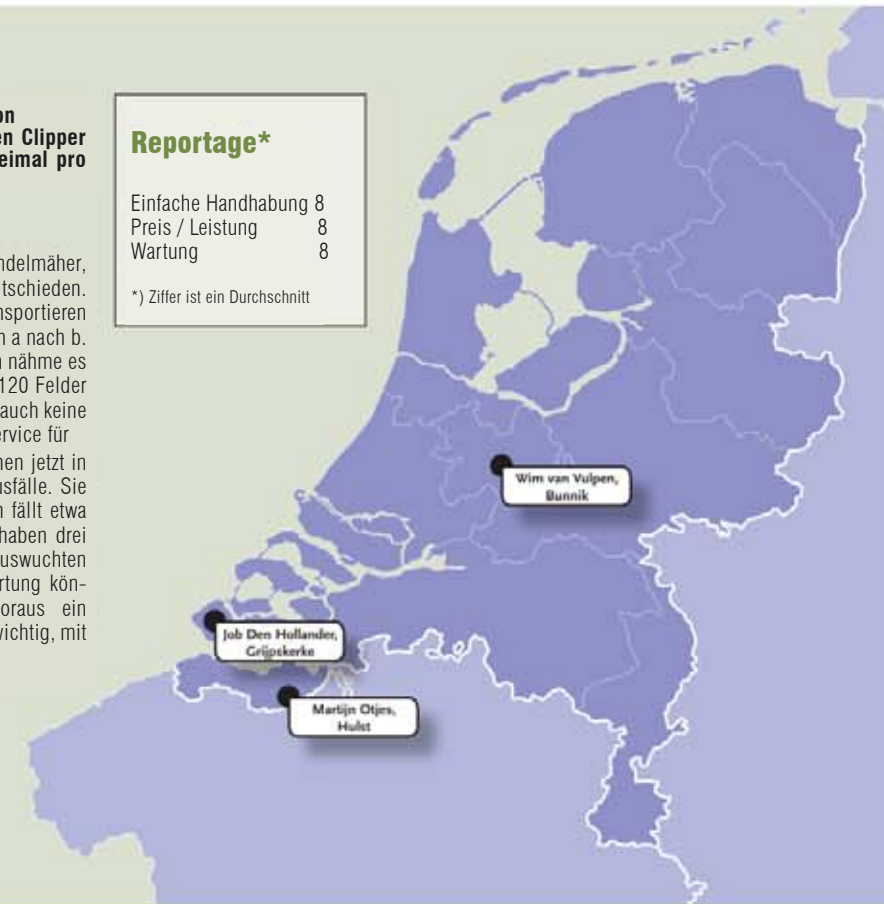
### Reportage

Einfache Handhabung	7
Preis / Leistung	7
Wartung	8

### Reportage\*

Einfache Handhabung	8
Preis / Leistung	8
Wartung	8

\*) Ziffer ist ein Durchschnitt



## Eigenschaften

The Green Clipper Sport ist eine Maschine, die am vorderen Frontkraftheber angebracht ist. Wodurch im Vergleich zu einem Rotationsmäher, wo sich die Mähvorrichtung hinter dem Schlepper befindet, es leichter ist in den Ecken zu mähen. Ein zusätzlicher Vorteil ist, dass der Fahrer nicht ständig seine Schulter überblicken muss und der Traktor das Gras nicht platt fährt, bevor es gemäht wird.

Desweiteren hat der Green Clipper ein relativ geringes Eigengewicht. Dieser Vorteil ist besonders von Bedeutung, wenn die Maschine in dem Frontkraftheber von einem etwas kleineren Traktor hängt, wie der Boomer 3050 von Dethon Groen in Hulst. Das Frontmäherwerk wiegt 450 kg, der Generator 300 kg. Ein normaler Walzen-/Kreiselmäher für die Frontmontage ist billiger aber auch deutlich schwerer.

Die nächste Frage ist, ob die Green Clipper trotz des geringen Gewichts stabil genug sind. Keiner der drei Benutzer hat sich über diese Punkte beschwert. Durch die Green Clipper wird die Arbeit Sportplätze mähen relativ sicher und einfach, und anschließend sind die Rasenfelder flach und sauber. Mähen der schwierigen Ecken geschieht oft mit einem kleinen selbstfahrenden Kreiselmäher.

Aber auch auf der Straße ist die Konstruktion stark genug nach den Erfahrungen von Job Den Hollander, der in der Gemeinde Veere (Z), das Gras von sechs Sportanlagen instand hält und viele Kilometer mit der Maschine auf der Straße macht. Er hat eine Reihe von Maßnahmen ergriffen. Er verwendet einen einfach wirkenden hydraulischen Oberlenker anstelle einer Kette am Frontkraftheber. Die obere Stange verhindert, dass der Mäher an einer Bodenwelle flattert. Wenn auf dem Sportplatz die obere Stange in der Schwimmstellung steht ermöglicht es der Mähmaschine sich an die Konturen des Feldes anzupassen. Weiterhin wird die Bindung von Den Hollander's Traktor mit einem Akkumulator vorgesehen ist, wodurch die Erschütterungen des Traktors gedämpft auf die Mähmaschine übergehen.

### Vier Mähdecks

The Green Clipper Sport verfügt über vier Decks, die jeweils mit drei Messer ausgestattet sind. Die beiden Außendecks sind faltbar. Das geht mit zwei einfachwirkenden Zylindern pro Deck. Um die Decks leicht zu öffnen gibt es eine Federung für die Kolben. Durch Umklappen der Außendecks werden die Elektromotoren automatisch ausgeschaltet.

Mit einem Kreuzhebel in der Kabine des Den Hollander bewegen Sie den Frontkraftheber. Dieser kann die Außendecks falten und entfalten. Dank zwei elektrischer Ventile und einem Schalter unter dem Kreuzhebels kann man die linken und rechten Decks unabhängig voneinander schließen und öffnen. Die beiden mittleren Decks sind starr in einem Profil miteinander verbunden. Den Hollander hat deshalb eine Stange zwischen den beiden Kugeln installiert. Alle Klängen drehen sich im Uhrzeigersinn. Der Green Clipper löst sich von hinten und auf der rechten Seite befindet sich ein Wanne, eine Art Trichter. Mähen entlang von Gehwegen ohne sie zu verschmutzen ist nur möglich, wenn Sie gegen den Uhrzeigersinn fahren.

### Das Mähergebnis

Insgesamt sind die Nutzer zufrieden über das Mähergebnis, obwohl es nicht perfekt bei Nässe oder Tau ist. Unter diesen Umständen ist die Reinigung der Decks notwendig. Trotzdem scheint die Bildung von Grasklumpen nicht immer vermeidbar zu sein. Zudem mähen Benutzer bei nassen Bedingungen in einigen Fällen ein zweites Mal. Wenn das Gras lang ist, ist fegen manchmal notwendig.

## Green Clipper Sport

Die Entwicklung des Green Clipper war nicht so einfach. Aber die Probleme sind sowohl technisch als auch finanziell zur Zufriedenheit aller gelöst worden. In Bezug auf die Wartung ist Green Clipper die weniger teure Variante und die Einstellung und Bedienung kinderleicht. Im Vergleich zu einem normalen Spindelmäher ist der Green Clipper in diesen beiden Bereichen im Vorteil. Zugleich kann der Green Clipper unter nassen Bedingungen mähen, allerdings nicht mit perfektem Mähergebnis.

### Vor- und Nachteile

- + Leichtes Eigengewicht
- + Frontmäherwerk
- + Zulässig für den Straßenverkehr
- + Hohe Arbeitsgeschwindigkeit
- + Gute Mähergebnisse trotz hoher RPM Messern
- Mittlere Mähdecks sind fest verbunden
- Dichtungen der Kabel am Mähdeck teilweise undicht
- Zwei äußeren Mähdecks nicht unabhängig faltbar (dies ist optional).



Eine Kette anstelle der Top-Stub sorgt der Mähmaschine Konturen folgen kann.



Den Hollander montiert, um eine Stange mit Kugeln zwischen den mittleren Decks.



Auf dem Kreuzhebel von Den Hollander Traktor ist ein Schalter.